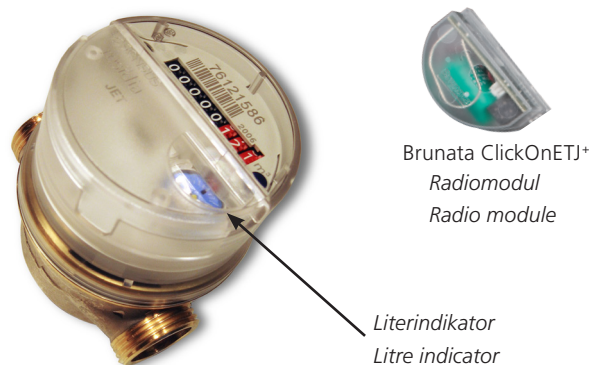


I cirklen ses den position, hvor måleren har den bedste nøjagtighed, klasse B. I de øvrige positioner er målerens nøjagtighed klasse A.

The circle shows the position in which the meter is most accurate, class B. In the other positions, the meter accuracy is class A.



## Dimensioner / Dimensions

Længde af måleren Meter length	Længde med forskruinger Length with couplings	Gevind på måleren, G/B Meter thread, T/CT	Gevind på forskruining, R Coupling thread, PT
80 mm	160 mm	G3/4B T3/4CT	R1/2" 1/2"PT
110 mm	190 mm	G3/4B T3/4CT	R1/2" 1/2"PT
130 mm	210 mm	G3/4B T3/4CT	R1/2" 1/2"PT

## ► Monteringsvejledning Brunata ETJ Koldt- og varmtvandsmåler

### Bemærk

Denne monteringsvejledning henvender sig til trænet personale. Grundlæggende arbejdsgange beskrives derfor ikke nærmere.

### Identifikation af måleren

Måleren leveres til koldt vand (maks. 30°C) eller til varmt vand (maks. 90°C). Temperaturen er anført ved tællerværket, og literindikatoren er blå på koldt vandsmåleren og rød på varmt vandsmåleren. Literindikatoren er placeret under blænddækslet, se foto.

### Fjern aflæsning

Brunata ETJ måler er forberedt til eftermontering af radiosender og pulsmodul. Blænddækslet fjernes, og radio- og pulsmodulet monteres iht. den vejledning, der følger med modulet.

### Monteringsstedet

Der skal monteres en vandmåler for hver forsyningsledning. Vær opmærksom på, at alle tapsteder bliver omfattet af en måler.

### Vandmålere må aldrig monteres i cirkulationsledninger.

Ved indbygning skal det sikres, at det er nemt at aflæse og udskifte måleren.

Montering af måleren:

- Indbyg afspæringsventil (tilgangsventil til vandmåler) før tilslutningsstykket i tilgangsledningen. Med fordel anvendes Brunatas kugleventil med indbygget snavfilter, der kan renses uden at demontere måleren.
- Montér et passtykke i stedet for måleren og gennemsyrl vandledningen grundigt for eventuelle spåner og partikler.
- Luk for vandtilførslen og tøm vandet af rørløbet.
- Montér måleren med R1/2"-forskruinger i én af de viste positioner med vandstrømmen i pilens retning.
- Spænd forskruingerne og plombér måleren gennem hullerne i forskruingerne.
- Åbn for vandet og kontrollér, at pakningerne er tætte, og at måleren tæller.
- Ved pulsmåler: Forbind kablet til pulssamlerens samlebox (kablet må ikke forlænges).

Brunata als er et 100 % danskejet selskab. Vi har mere end 90 års erfaring med udvikling og fremstilling af målere, forbrugsregnskaber, målerservice og senest fjernvarmeunits. I dag fjern aflæses målerne hyppigt via radio med adgang til måledata via internettet. Brunata er kvalitetssikret og opfylder DS/EN ISO 9001 og 14001.

## ► Installation guide Brunata ETJ (Sensus) Cold and hot water meter

### Note

This installation guide is addressed to trained personnel. Basic work processes are therefore not described in detail.

### Identification of the meter

The meter is supplied for cold water (max 30°C) or hot water (max 90°C). The temperature is indicated on the counter, and the litre indicator is blue on the cold water meter and red on the hot water meter. The litre indicator is located under the cover, see photo.

### Remote reading

The Brunata ETJ meter is prepared for later installation of radio transmitter and pulse module. Remove the cover and install the radio and pulse module according to the guidelines accompanying the module.

### Installation site

Install a water meter for each supply pipe. Ensure that all tapping points are covered by a meter.

### Never install water meters in circulation pipes

When meters are installed, ensure that they are easy to read and replace.

Installation of the meter:

- Insert a stop valve (inlet valve for water meter) before the connecting piece of the inlet pipe. We recommend using Brunata's ball valve with built-in strainer, which can be cleaned without dismantling the meter.
- Install a fitting pipe instead of the meter and flush the water pipe thoroughly to remove any chips and particles.
- Shut off the water supply and empty the water from the pipe.
- Install the meter with 1/2"PT-couplings in one of the illustrated positions with the water flow in the direction of the arrow.
- Tighten the couplings and seal the meter through the holes in the couplings.
- Turn on the water and check that the seals are tight and that the meter is counting.
- For pulse meter: Connect the cable to the pulse collector's coupling box (the cable must not be extended).

Brunata is a Danish owned company. We have more than 90 years of experience within developing and producing meters, heat cost allocators, consumption accounts, meter services and latest substations. Today meters are often remotely read with access to the internet. We have a quality control system fulfilling DS/EN ISO 9001 and 14001.